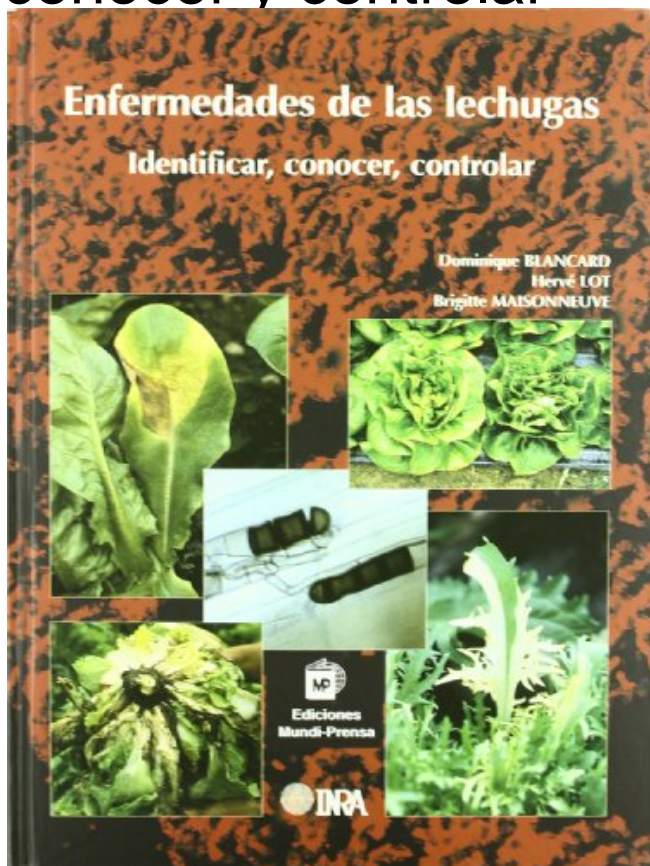


Enfermedades de las lechugas. Identificar, conocer y controlar



Editorial: Mundi-Prensa

Autor: DOMINIQUE BLANCARD, HERVE LOT, BRIGITTE MAISONNEUVE

Clasificación: Universidad > Patología Vegetal

Tamaño: 23,5 x 30 cm.

Páginas: 375

ISBN 13: 9788484761884

ISBN 10: 8484761886

Precio sin IVA: 61,54 Eur

Precio con IVA: 64,00 Eur

Fecha publicacion: 01/01/2004

Sinopsis

Conocer las enfermedades de un cultivo, saber diagnosticarlas y controlarlas, son requisitos indispensables para poner en práctica una protección de cultivos eficaz. El autor retoma el estilo analítico que contribuyó al éxito de los tres libros precedentes sobre las enfermedades del tomate, de las cucurbitáceas y del tabaco. La obra es una verdadera "herramienta" de diagnóstico con la que el lector podrá identificar un problema fitosanitario aparecido en un cultivo de lechugas, minimizando al máximo los riesgos de errores. En efecto, la mayoría de los síntomas y daños de las plagas, las numerosas confusiones de diagnóstico están aquí perfectamente reseñadas. El lector, mediante un ir y venir entre fotos, cuadros y esquemas, alcanzará progresivamente su diagnóstico.

Fichas muy detalladas le permitirán conocer las principales características de los agentes patógenos: distribución geográfica e incidencia sobre la producción, naturaleza de los síntomas y ciclo biológico... Estos conocimientos le ayudarán a controlar mejor eligiendo, en el momento oportuno, los métodos de protección más adecuados (medidas profilácticas, lucha biológica, tratamientos fitosanitarios...).

Prologado por E. Ryder, especialista mundial en lechugas, esta obra de referencia, por su original estructura y la riqueza de su iconografía (más de 500 fotografías), no es simplemente una herramienta de diagnóstico sencillo, lógico y pedagógico, sino que supone una síntesis de las investigaciones recientes sobre las enfermedades parasitarias y fisiológicas que atacan a las lechugas en Francia y en el mundo. Responderá

igualmente a las necesidades de los técnicos, de los investigadores, de los estudiantes y sus profesores y de los aficionados a la jardinería.

Indice

Prologo (E. Ryder). Introducción. ¿Cómo utilizar esta obra?- PRIMERA PARTE: Diagnóstico de las enfermedades parasitarias y no parasitarias de las lechugas. Anomalías, alteraciones de las hojas y del cogollo. Alteraciones, anomalías de las hojas en contacto con el suelo, y/o de los órganos subterráneos.- SEGUNDA PARTE: Principales características de los agentes patógenos, métodos de protección. Los Hongos - Generalidades. Las Bacterias - Generalidades. Los Fitoplasmas - Generalidades. Los Virus- Generalidades. Los Nematodos - Generalidades. Anexo: Algunos datos sobre las lechugas y sus resistencias a los agentes patógenos. Índice. Glosario. Referencias bibliográficas.

Ediciones Paraninfo S.A. Calle Velázquez no. 31, 3º. Derecha, 28001 Madrid (España)

Tel. (34) 914 463 350 Fax (34) 91 445 62 18

info@paraninfo.es www.mundiprensa.com